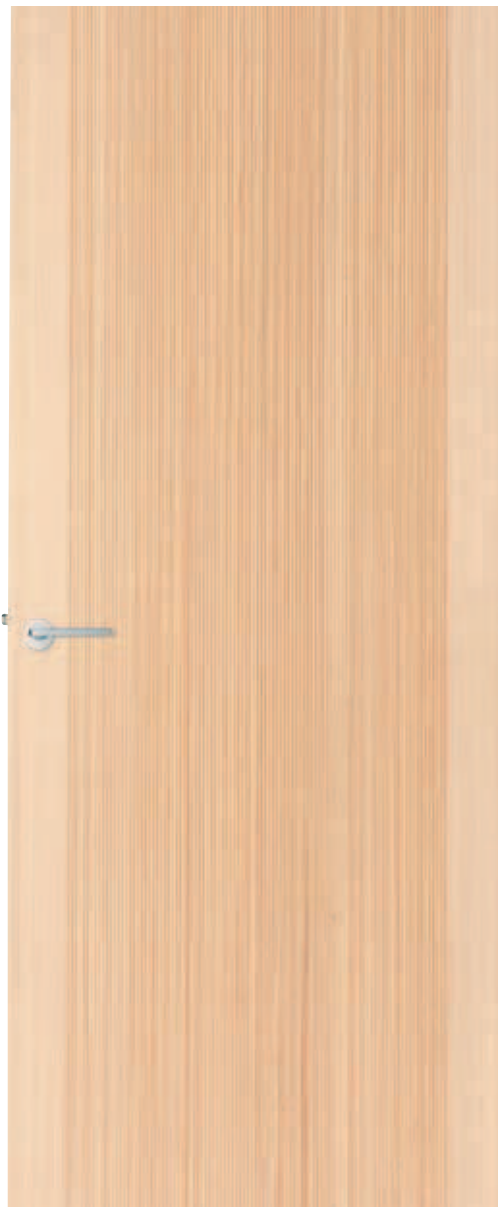


# 新「きざみ」

## ■Mパネル



扉本体  
¥126,700  
枠セット  
¥41,500

- 片開戸
- 片引戸  
(上下レール)
- 片引戸(上吊)
- 引違戸  
(上下レール)
- 引違戸(上吊)
- 3枚引違戸
- 2枚引込戸

## ■STC縦格子ガラス



扉本体  
¥105,600  
枠セット  
¥41,500

- 片開戸
- 片引戸  
(上下レール)
- 片引戸(上吊)
- 引違戸  
(上下レール)
- 引違戸(上吊)
- 3枚引違戸
- 2枚引込戸

## ■SP0ガラス



扉本体  
¥107,000  
枠セット  
¥41,500

- 片開戸
- 片引戸  
(上下レール)
- 片引戸(上吊)
- 引違戸  
(上下レール)
- 引違戸(上吊)
- 3枚引違戸
- 2枚引込戸

## ■SKI縦格子ガラス



扉本体  
¥179,100  
枠セット  
¥41,500

- 片開戸
- 片引戸  
(上下レール)
- 片引戸(上吊)
- 引違戸  
(上下レール)
- 引違戸(上吊)
- 3枚引違戸
- 2枚引込戸

## ■SMD格子ガラス



扉本体  
¥164,900  
枠セット  
¥41,500

- 片開戸
- 片引戸  
(上下レール)
- 片引戸(上吊)
- 引違戸  
(上下レール)
- 引違戸(上吊)
- 3枚引違戸
- 2枚引込戸

## ■タテパネル



扉本体  
¥98,800  
枠セット  
¥41,500

- 片開戸
- 片引戸  
(上下レール)
- 片引戸(上吊)
- 引違戸  
(上下レール)
- 引違戸(上吊)
- 3枚引違戸
- 2枚引込戸

## ■和紙パネル



扉本体  
¥73,200  
枠セット  
¥41,500

- 片開戸
- 片引戸  
(上下レール)
- 片引戸(上吊)
- 引違戸  
(上下レール)
- 引違戸(上吊)
- 3枚引違戸
- 2枚引込戸

## ■金物

- レバーハンドル

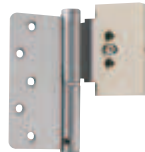
標準 (V6タイプ) パールクローム



オプション (DTタイプ) パールクローム



- 丁番 (3次元調整丁番) 標準 シルバー



- 引手 標準 パールクローム

## ■クローゼット



扉本体  
¥96,800  
枠セット  
¥25,000

- 2枚折戸
- 3枚折戸
- 4枚折戸
- 6枚折戸
- 両開戸

## ■両開ガラス窓



扉本体  
¥112,900  
枠セット  
¥37,600